

食MAP® Consumers analytics report : 新型コロナウイルスの食卓影響にみる“課題と兆し”

▼⑦ コロナ禍で「おうちごはん」の人気は上昇中！？

01.食卓人気度：食卓が家族に“好評であった”割合（人気度前年差）

外出自粛要請を受けて家庭内食が増える中、自宅での食事が「好評であった」と回答された割合「食卓人気度（食卓満足度）」は、増税後の低迷から一転して上昇しており注目です。
本稿では、この「おうちごはん人気」の要因を、機械学習を交えて解析を行いました。
withコロナ時代のヒントとしてもご覧ください。

マーケティング企画室 浅見洋輔



- 1/16 国内初感染者
- 2/13 国内初の死者
- 3/2 小中高一斉休校
- 3/12 WHOパンデミック宣言
- 3/30 都 外出自粛要請
- 4/7 政府 緊急事態宣言
- 4/16 緊急事態 全国拡大
- 4/25~5/6 一都三県 STAY HOME期間

データ：家族世帯食MAP® 食卓人気度※

期間：2018/9/5~2020/5/13、食卓機会：朝食、昼食、夕食

値：食卓人気度前年差 ※食卓人気度とは食卓が「好評であった」と回答された割合です。

01.食卓人気度：家族に“好評であった”割合（回答率）

分析期間 2018/9/5～2020/5/13

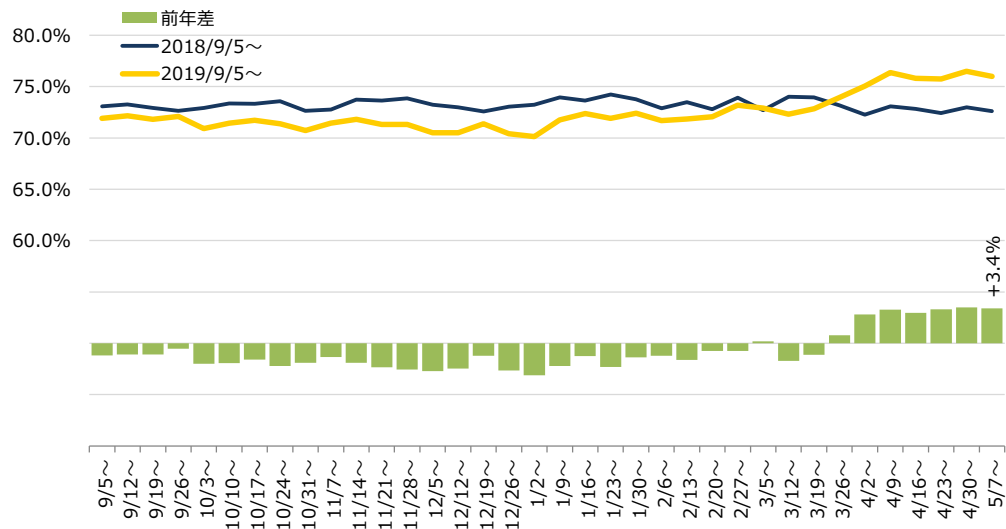
食卓機会 朝食、昼食、夕食

データ 家族世帯データ

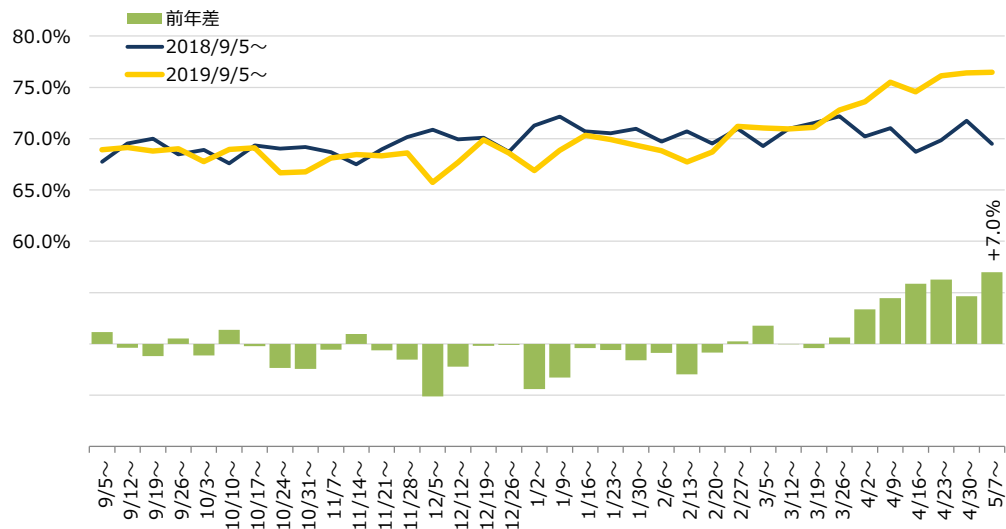
値 食卓人気度（好評だったと回答した割合）

■食卓人気度（好評だったと回答した割合）

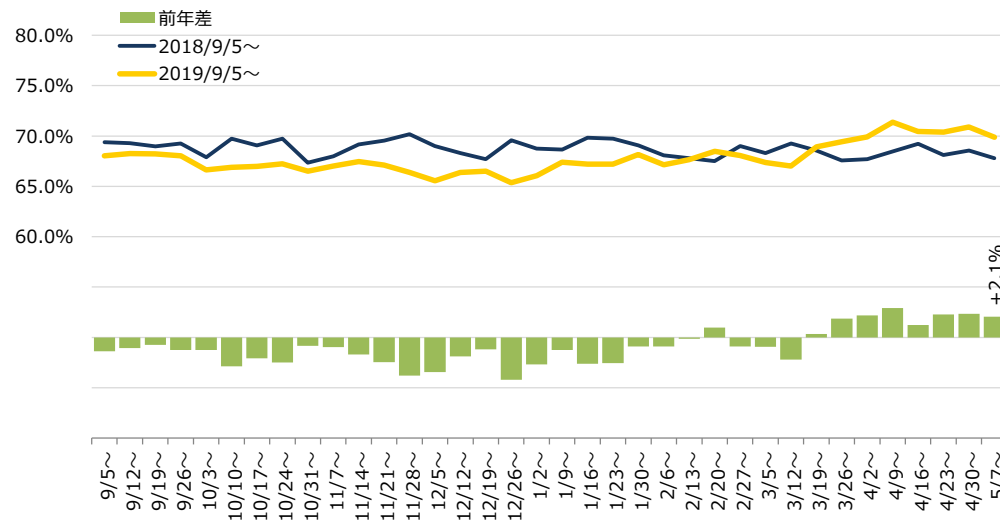
▼三食計



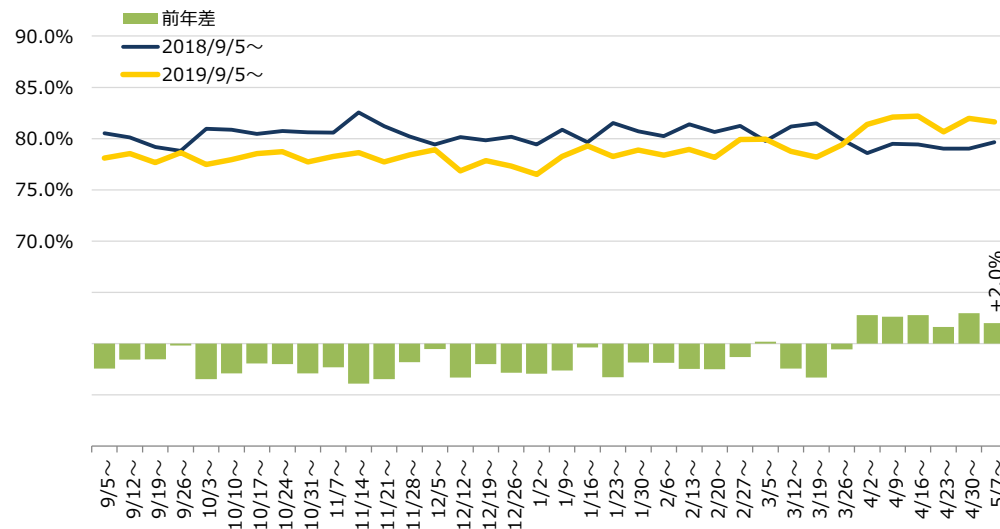
▼昼食



▼朝食



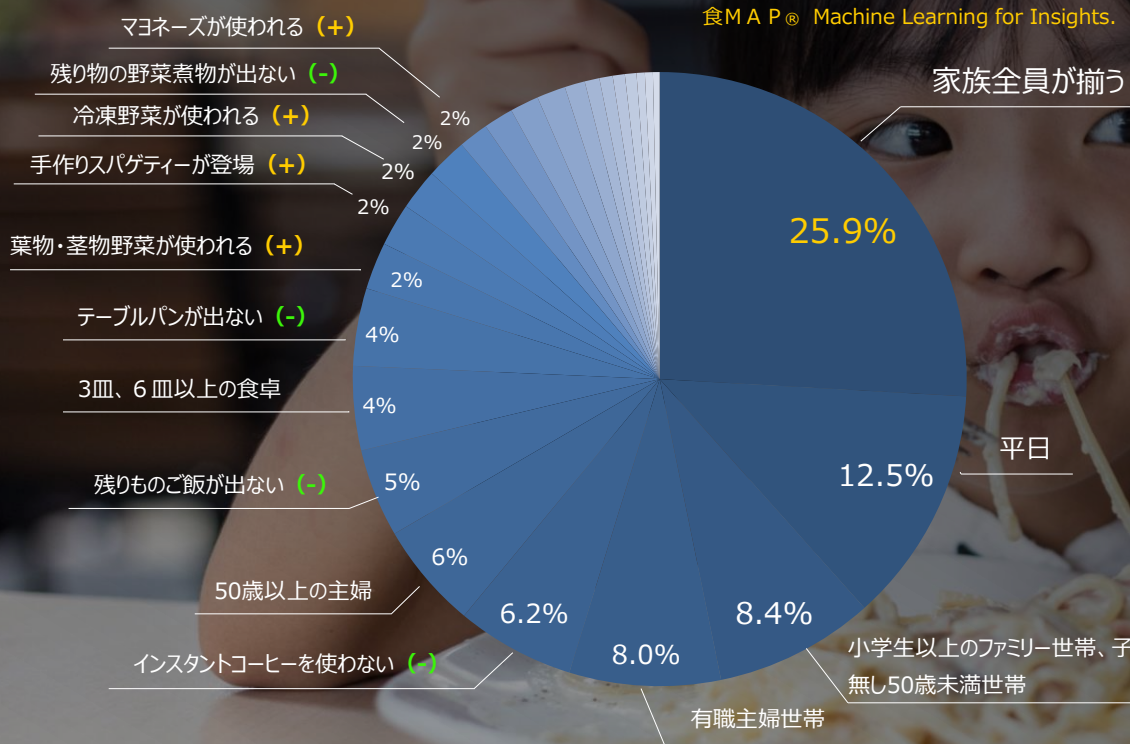
▼夕食



食MAP® Consumers analytics report : 新型コロナウイルスの食卓影響にみる“課題と兆し”

▼⑧ 人気昼食のポイントは「お昼も団らん」「手作りの麺料理」そして「マヨネーズ」! ?

01.2020年4月の人気昼食を表す説明変数_前年との比較



02.人気昼食のメニュー×加工度TI値_増減ランキング

		2019年 TI値	2020年 TI値	前年差
スパゲティー	手作り (レトルト別)	35.8	53.8	+17.9
麦茶	市販品	17.4	31.8	+14.4
ラーメン	手作り (インスタント別)	21.0	33.3	+12.3
焼きそば	手作り (インスタント別)	32.5	43.1	+10.6
チャーハン	手作り (素含む)	21.7	32.3	+10.6
ラーメン	インスタント・カップ	92.0	102.3	+10.4
コーラ	市販品	4.1	13.2	+9.2
炭酸飲料	市販品	14.6	23.6	+9.0
サラダ・生野菜	手作り	44.4	52.7	+8.2
オムライス等の洋風ライス	手作り (素含む)	7.2	15.1	+8.0
~				
佃煮・そばろ	惣菜	11.0	2.3	-8.7
コーヒー牛乳	インスタント・カップ	9.8	1.0	-8.8
いちご	市販品	28.2	19.2	-9.0
野菜の煮物	作り置き・残り	32.0	20.9	-11.1
その他のお茶	手作り (素含む)	16.7	4.6	-12.1
カフェオレ	インスタント・カップ	26.0	12.7	-13.4
ヨーグルト	市販品	52.6	38.5	-14.1
コーヒー	インスタント・カップ	39.7	24.6	-15.1
テーブルパン	惣菜	58.8	34.9	-23.8
ご飯	作り置き・残り	113.5	79.4	-34.1

おうち昼食の人気について、その要因を機械学習を用いて解析すると、平日、在宅中の両親や子供など家族全員で過ごす「団らん」増加が、人気上昇の大きなポイントであることが分かりました。加えてスパゲティーやラーメン、焼きそばなど、手作りの麺料理も人気上昇に一役買っているようです。また、調味料ではマヨネーズの利用が食卓人気の上昇に寄与しているのも興味深いです。

■01.2020年4月の人気食卓を目的変数とした説明変数とその貢献度

データ：家族世帯食MAP®、期間：2019年4月、2020年4月

食卓機会：人気のあった昼食、分析ツール：SAP Predictive Analytics、説明変数：822

■02.人気食卓のメニュー×加工度TI値_増減ランキング

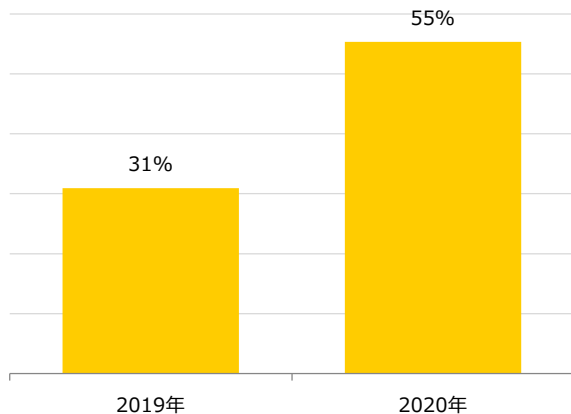
データ：家族世帯食MAP®、データ期間：2019年4月、2020年4月、

食卓機会：人気のあった昼食、値：TI値

04. 人気食卓における「家族全員が揃った」割合（昼食）

分析期間 2019年4月、2020年4月
食卓機会 昼食
データ 家族世帯データ
値 家族全員が揃った割合

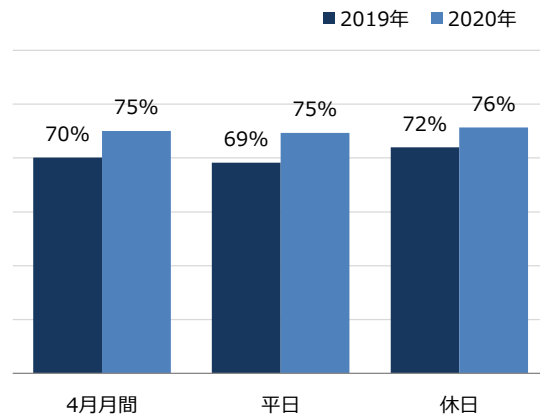
■ 人気昼食に占める家族全員が揃った割合



05. 平日/休日別の食卓人気度（昼食）

分析期間 2019年4月、2020年4月
食卓機会 昼食
データ 家族世帯データ
値 食卓人気度（好評だった割合）

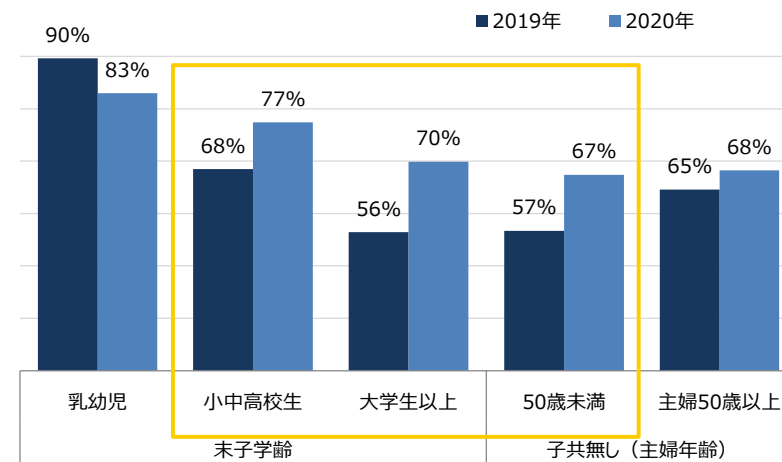
■ 食卓人気度



06. 家族形態別の食卓人気度（昼食）

分析期間 2019年4月、2020年4月
食卓機会 昼食
データ 家族世帯データ
値 食卓人気度（好評だった割合）

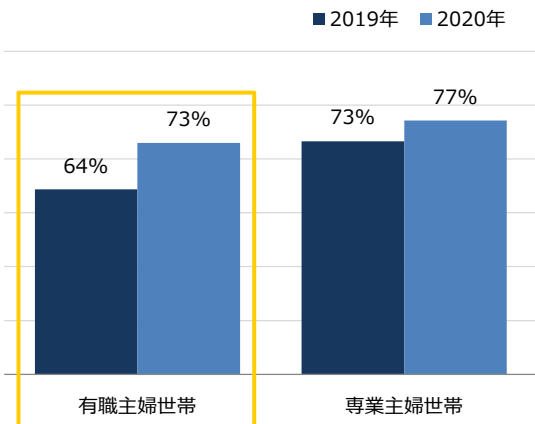
■ 食卓人気度



07. 主婦の就業状況別の食卓人気度（昼食）

分析期間 2019年4月、2020年4月
食卓機会 昼食
データ 家族世帯データ
値 食卓人気度（好評だった割合）

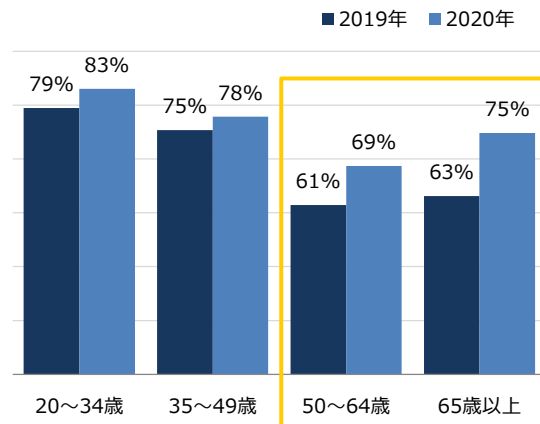
■ 食卓人気度



08. 主婦の年齢別の食卓人気度（昼食）

分析期間 2019年4月、2020年4月
食卓機会 昼食
データ 家族世帯データ
値 食卓人気度（好評だった割合）

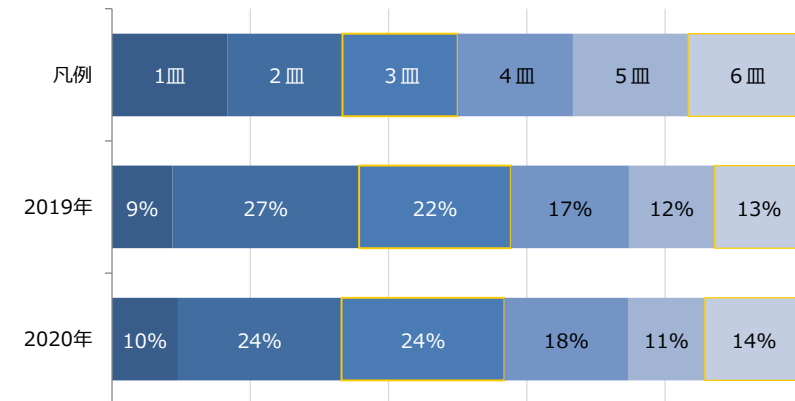
■ 食卓人気度



09. 人気食卓の皿数分布

分析期間 2019年4月、2020年4月
食卓機会 昼食
データ 家族世帯データ
値 皿数別分布

■ 人気食卓の皿数分布（飲料・アルコール含む）



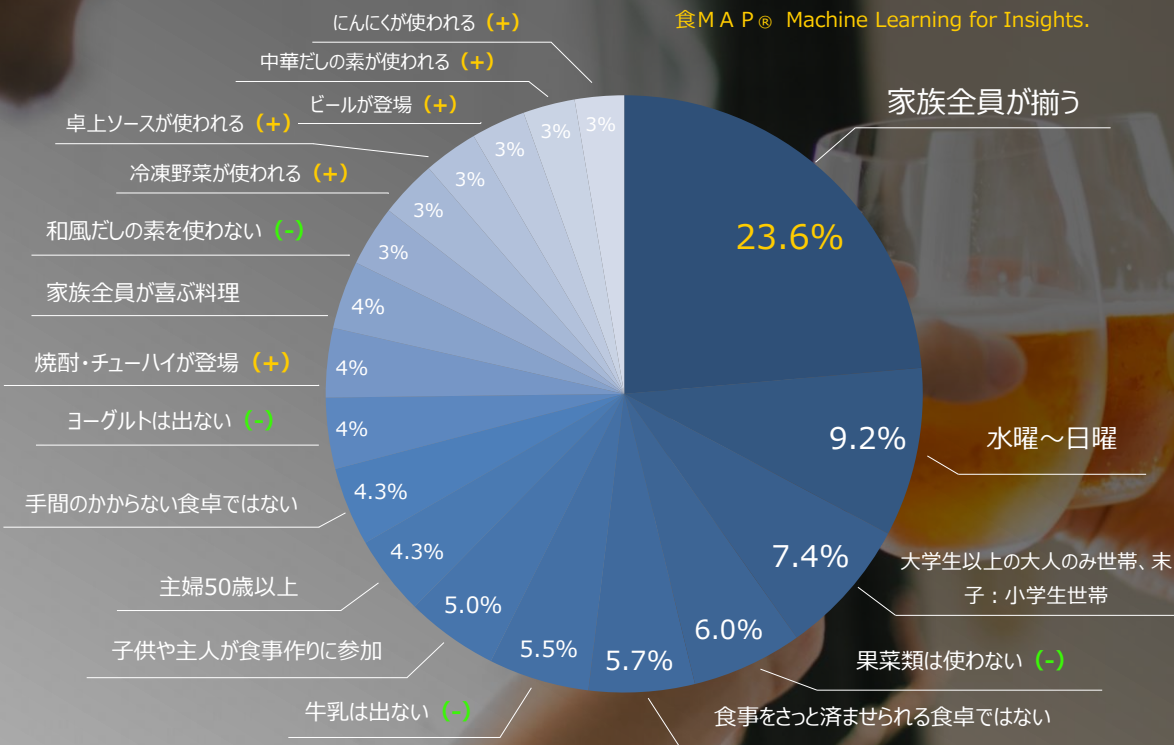
食MAP® Consumers analytics report : 新型コロナウイルスの食卓影響にみる“課題と兆し”

▼⑨ 人気夕食のポイント「家族団らん」「飲酒」そして、「濃い目の味付け」! ?

01.2020年4月の人気夕食を表す説明変数_前年との比較



食MAP® Machine Learning for Insights.



おうち夕食についても、その人気要素を機械学習を用いて解析すると、昼食同様に「家族団らん」が大きなポイントであることが分かります。

また夕食では、焼酎・チューハイ、ビールなど「家のみ」が人気上昇に寄与しており、ソース味やにんにく風味、中華だし（鶏がらスープなど）など「濃い目の味付け」が人気になっているようです。

02.人気夕食のメニュー×加工度TI値_増減ランキング

		2019年	2020年	前年差
		TI値	TI値	
ビール	市販品	164.9	214.7	+49.9
焼酎・チューハイ	市販品	103.2	144.3	+41.1
日本茶・中国茶	市販品	83.0	103.9	+20.9
コーラ・炭酸飲料	市販品	20.6	41.3	+20.6
ウイスキー（ハイボール含む）	市販品	27.8	41.5	+13.7
乳酸菌飲料	市販品	19.6	27.8	+8.2
日本茶・中国茶	手淹れ・作り置き	491.6	499.6	+8.0
ナムル	手作り（素利用含む）	6.4	12.9	+6.5
鶏の唐揚げ・フライドチキン	手作り（素利用含む）	18.4	23.8	+5.4
お好み焼き	手作り（素利用含む）	8.3	13.2	+4.8
～				
玄米・雑穀ご飯	残り物・作り置き	23.2	18.2	-4.9
いちご	市販品	37.4	32.5	-5.0
冷奴	手作り	45.1	40.1	-5.0
野菜ジュース	市販品	9.3	3.5	-5.7
浅漬け	残り物・作り置き	14.7	7.3	-7.4
佃煮・そばろ	惣菜	14.2	6.5	-7.6
ミネラルウォーター	市販品	70.1	61.0	-9.1
野菜サラダ・生野菜	手作り	289.0	278.1	-10.9
ヨーグルト	市販品	41.3	23.8	-17.5
牛乳	市販品	71.1	48.8	-22.3

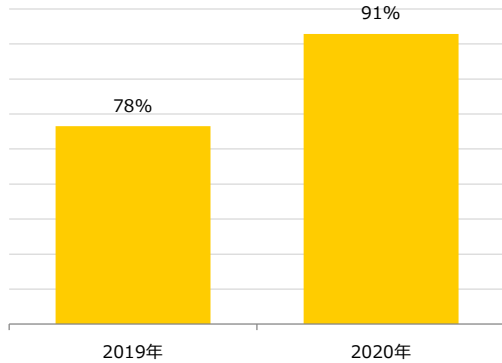
■01.2020年4月の人気食卓を目的変数とした説明変数とその貢献度
 データ：家族世帯食MAP®、データ期間：2019年4月、2020年4月
 食卓機会：人気のあった夕食、分析ツール：SAP Predictive Analytics、説明変数：947

■02.人気食卓のメニュー×加工度TI値_増減ランキング
 データ：家族世帯食MAP®、データ期間：2019年4月、2020年4月、
 食卓機会：人気のあった夕食、値：TI値

04.人気食卓における「家族全員が揃った」割合（夕食）

分析期間 2019年4月、2020年4月
食卓機会 夕食
データ 家族世帯データ
値 家族全員が揃った割合

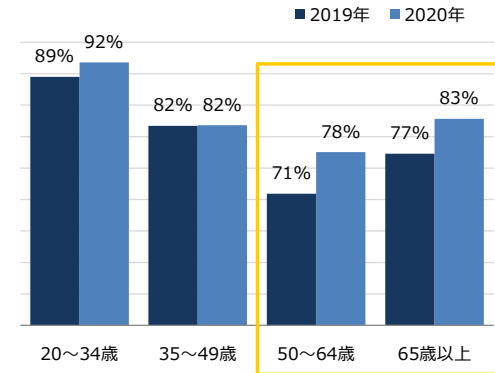
■ 人気夕食に占める家族全員が揃った割合



07.主婦の年齢別の食卓人気度（夕食）

分析期間 2019年4月、2020年4月
食卓機会 夕食
データ 家族世帯データ
値 食卓人気度（好評だった割合）

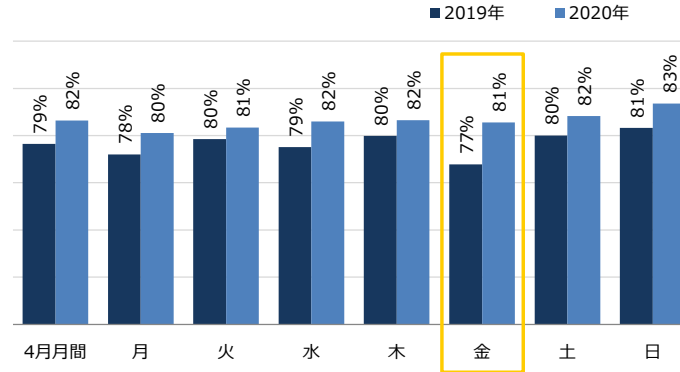
■ 食卓人気度



05.曜日別の食卓人気度（夕食）

分析期間 2019年4月、2020年4月
食卓機会 夕食
データ 家族世帯データ
値 食卓人気度（好評だった割合）

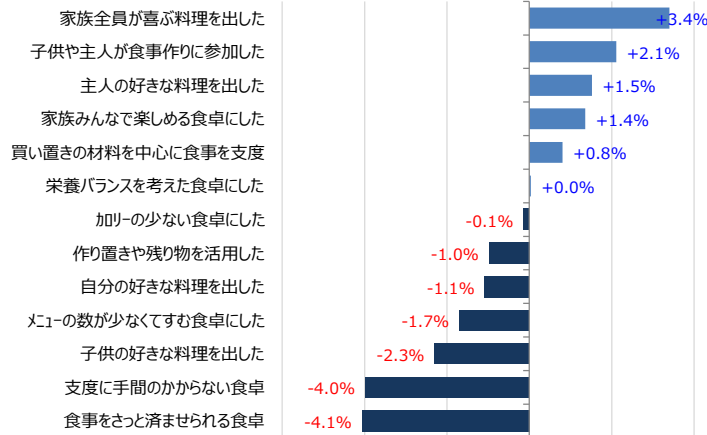
■ 食卓人気度



08.人気食卓の献立作りの意識回答率_前年差

分析期間 2019年4月、2020年4月
食卓機会 夕食
データ 家族世帯データ
値 回答率前年差

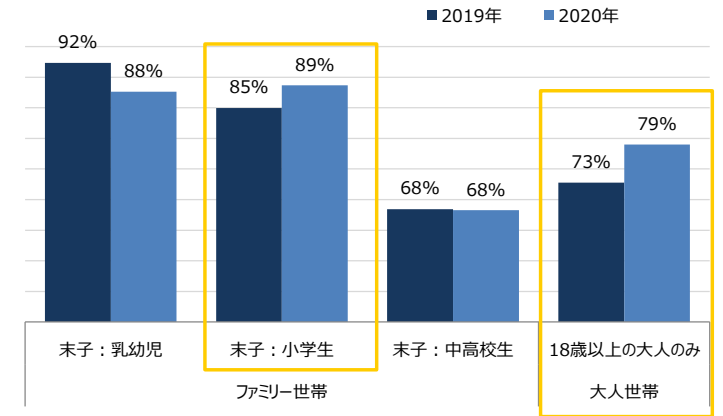
■ 意識回答率_前年差



06.家族形態別の食卓人気度（夕食）

分析期間 2019年4月、2020年4月
食卓機会 夕食
データ 家族世帯データ
値 食卓人気度（好評だった割合）

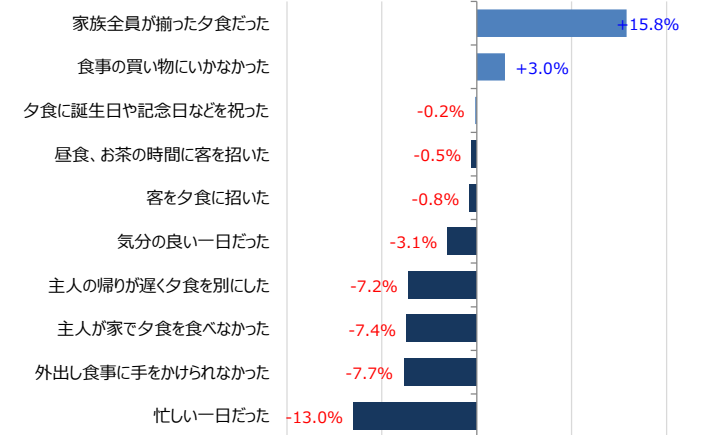
■ 食卓人気度



09.人気食卓の出来事回答率_前年差

分析期間 2019年4月、2020年4月
食卓機会 夕食
データ 家族世帯データ
値 回答率前年差

■ 出来事回答率_前年差



食MAP® Consumers analytics report : 新型コロナウイルスの食卓影響にみる“課題と兆し”

▼⑩ 外出自粛で一気に定着！？ 裾野も広がる家飲み習慣

01.家飲み率_前年差 (20歳以上個人データ)

夕食の人気上昇に貢献していた家庭内飲酒（家飲み）ですが、直近でも前年差+8.4%と好調です。内訳に注目すると、家族2人以上で一緒にお酒を嗜む「夫婦飲み」や「親飲み」「家族飲み」が+6.5%と大きく増えておりました。

外出自粛により急増した「家飲み」ですが、実は19年ラグビーW杯・増税頃から堅調に推移し、ここに来てユーザーの裾野も広がり始めました。

withコロナにおいても注目すべきコア消費の一つとなりそうです。

家飲み率計

+8.4%

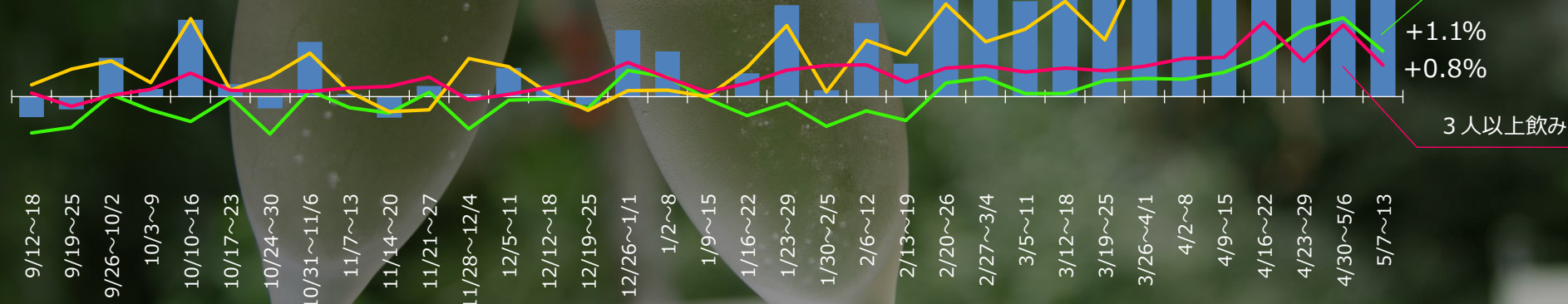
2人飲み +6.5%

1人飲み

+1.1%

+0.8%

3人以上飲み



- 1/16 国内初感染者
- 2/13 国内初の死者
- 3/2 小中高一斉休校
- 3/12 WHOにパンデミック宣言
- 3/30 都 外出自粛要請
- 4/7 政府 緊急事態宣言
- 4/16 緊急事態 全国拡大
- 4/25~5/6 一都三県 STAY HOME要請

データ：家族世帯食MAP® (個人) 家飲み率推移
 対象：20歳以上の家族世帯従属者、期間：2018/9/5~2020/5/13、食卓機会：1日計
 値：家飲み率 (登録メンバー1日あたりの家庭内飲酒回数 ※複数回の飲酒は積み上げ)

01.家飲み率（20歳以上個人データ）

分析期間 2018/9/5～2020/5/13

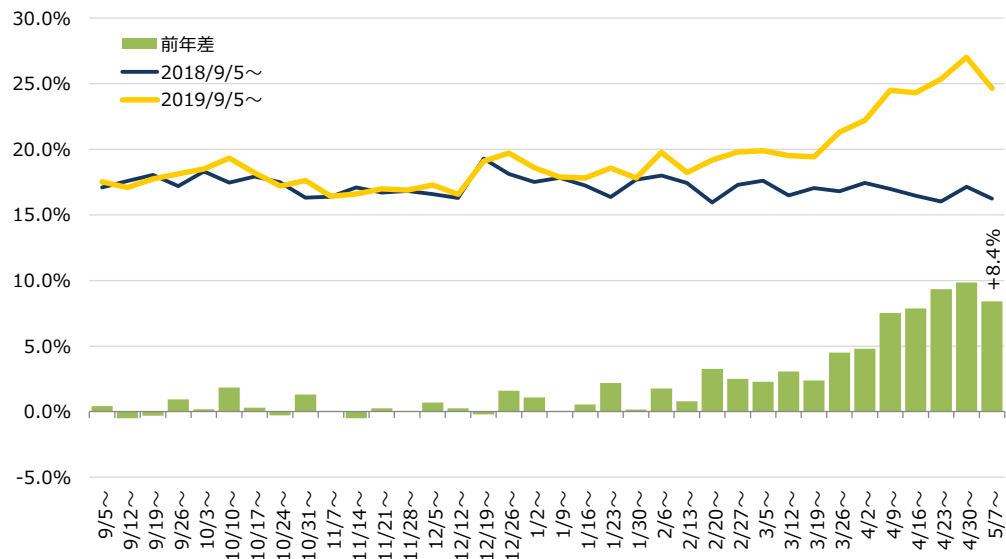
食卓機会 1日計

データ 20歳以上の家族世帯従属者個人データ

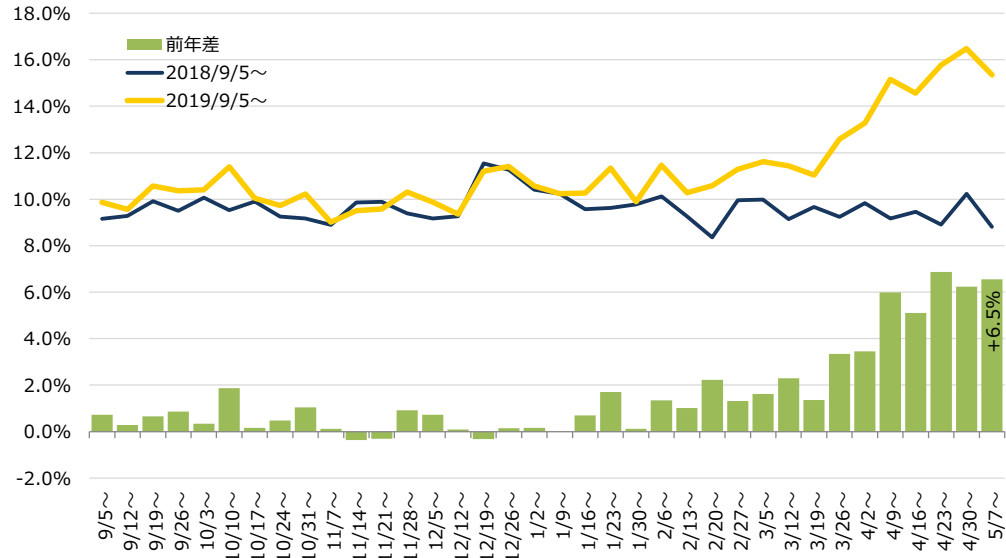
値 家飲み率：登録メンバー1日あたりの家庭内飲酒回数（複数回の飲酒は積み上げ）

■家飲み率推移

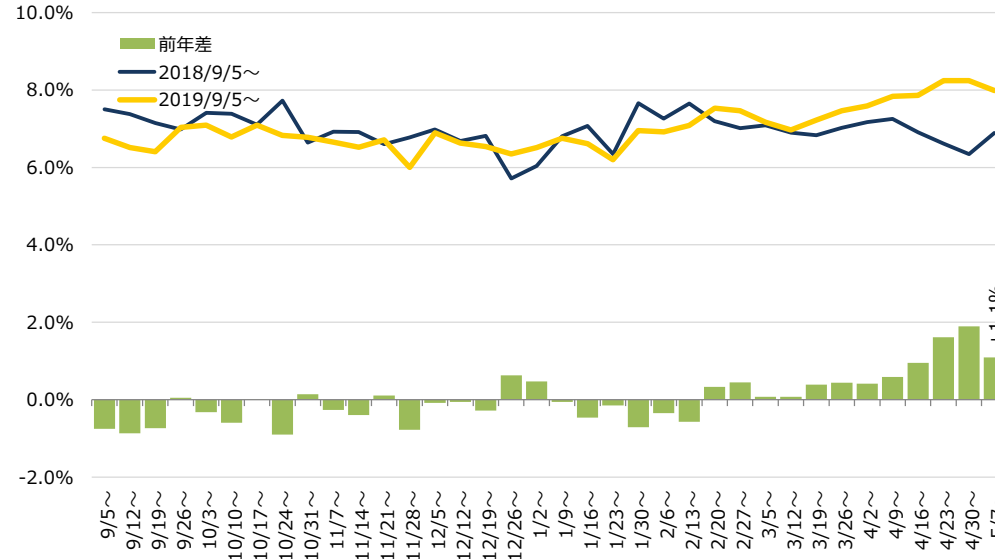
▼全体計



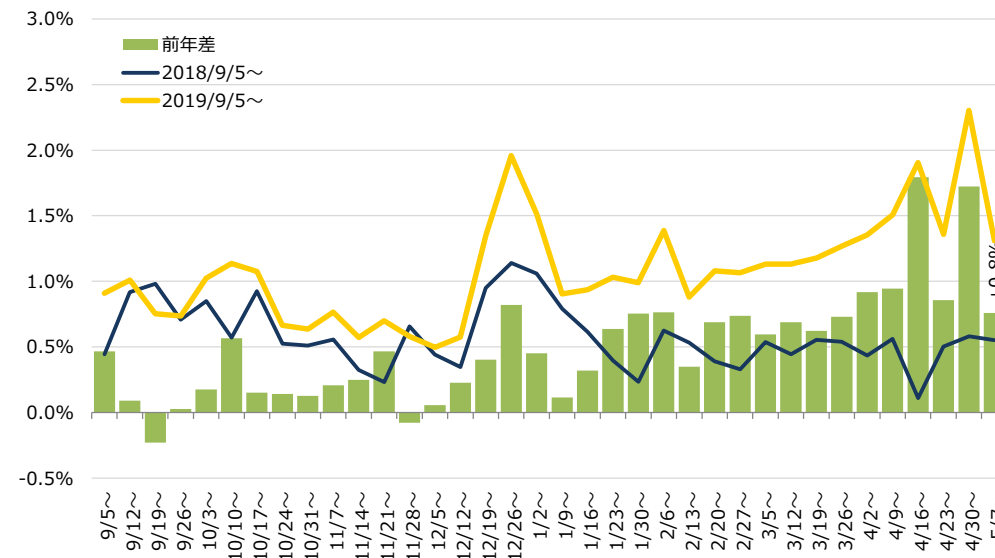
▼2人飲み



▼1人飲み



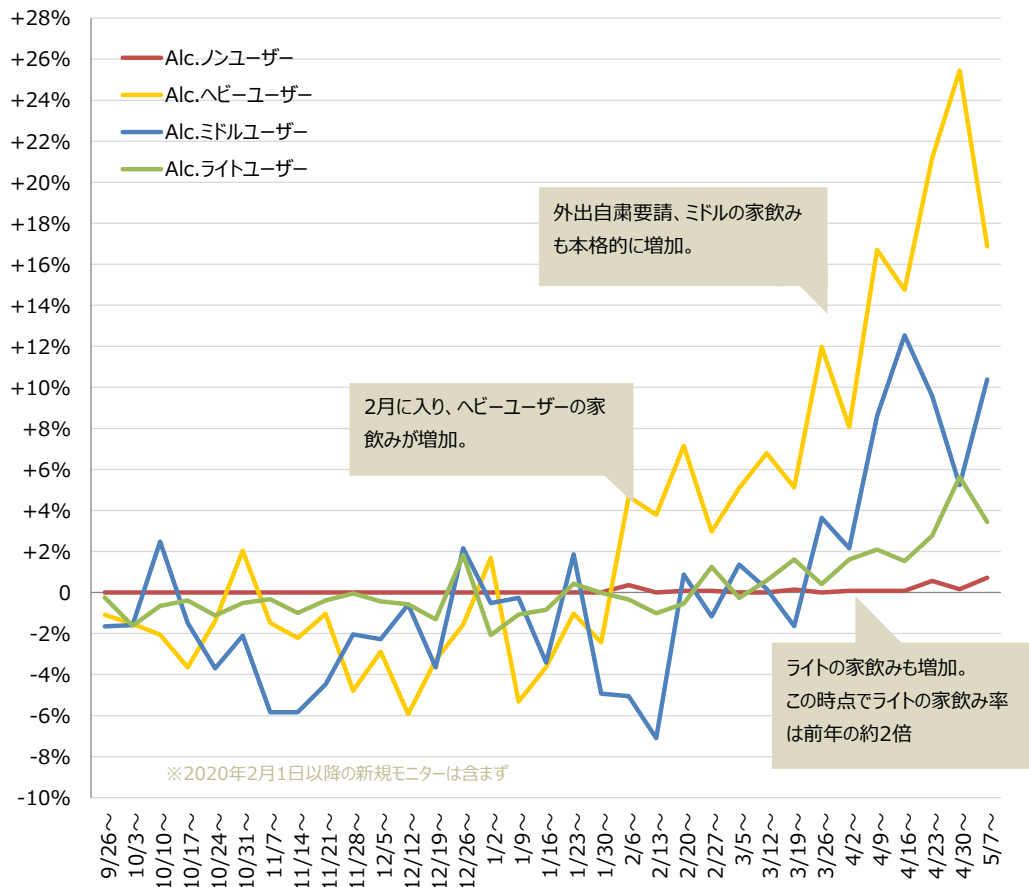
▼3人以上飲み



02. 飲酒頻度セグメント×家飲み率推移

分析期間 2018/9/5～2020/5/13
 食卓機会 1日計
 データ 20歳以上の家族世帯従属者個人データ
 値 家飲み率：登録メンバー1日あたりの家庭内飲酒回数（複数回の飲酒は積み上げ）
 HMLセグメント 2018/9/5～2020/1/31の夕夜食飲酒頻度よりセグメント
 夕夜食飲酒頻度：0<ライト<1/7≦ミドル<4/7≦ヘビー

■HMLN別の家飲み率推移_前年差



03. 飲酒セグメント×飲酒状況別の家飲み率推移

分析期間 2018/9/5～2020/5/13
 食卓機会 1日計
 データ 20歳以上の家族世帯従属者個人データ
 値 家飲み率：登録メンバー1日あたりの家庭内飲酒回数（複数回の飲酒は積み上げ）
 HMLセグメント 2018/9/5～2020/1/31の夕夜食飲酒頻度よりセグメント
 夕夜食飲酒頻度：0<ライト<1/7≦ミドル<4/7≦ヘビー
 備考 飲酒状況は同居家族内での人数のみカウントし。来客は含まず。

■飲酒状況別の家飲み率推移_前年差

